

Acțiune cofinanțată de



Consiliul
Județean
Sibiu



SCRIE-ȚI VIITORUL!

EDIȚIA A II-A

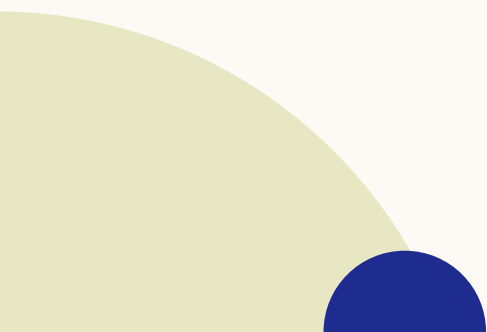
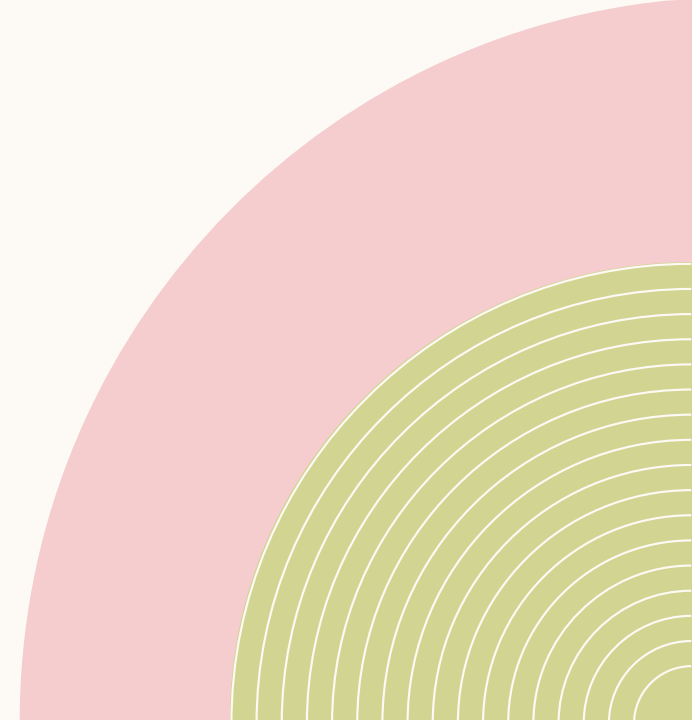


PLANUL MEU DE CARIERA

01.05.2024 – 31.10.2024

BOOT CAMP

12.08.2024 – 17.08.2024



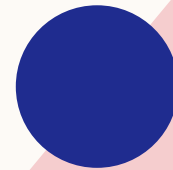
TEST D.I.S.C.

AFLĂ PROFILUL PERSONALITĂȚII TALE!

D.I.S.C. este cel mai relevant test de personalitate folosit în mediul profesional:

DOMINANT, INFLUENT, STABIL, CONȘTIINCIOS

Niciun om nu are doar un singur profil al personalității, ci fiecare individ în parte este o combinație unică de procente din fiecare.





LA FINALUL TESTULUI
VEI AFLA CARE ESTE
COMBINAȚIA TA UNICĂ!

**19 ÎNTREBĂRI
CARACTERISTICI
MESERII POTRIVITE**

1. ADESEA OAMENII ÎMI SPUN SĂ

- O iau mai încet- D
- Ascult – I
- Mă grăbesc – S
- Încerc ceva nou - C



2. DACA E CEVA CE VREAU CU ADEVARAT, VOI

- Munci pentru acel lucru – D
- Cere acel lucru – I
- Economisi pentru acest lucru – S
- Planifica pentru acel lucru - C

3. NU ÎMI PLACE SĂ

- Mi se spună ce să fac – D
- Fac același lucru – I
- Am parte de schimbări bruște –S
- Fac greșeli - C

4. AȘ ALEGE SĂ

- Fiu la conducere – D
- Fiu o persoană aventuroasă – I
- Ajut alte persoane – S
- Fac lucrurile corect - C

5. CÂND FAC CEVA, AM TENDINȚA SĂ

- Fac lucrurile rapid– D
- Amân– I
- Lucrez împreună cu cineva– S
- Fac lucrurile perfect- C

6.CÂND SUNT SUPĂRAT ÎN LEGĂTURĂ CU CEVA AM TENDINȚA SĂ

- Mă supăr – D
- Mă bosumflu- I
- Devin trist/ă – S
- Devin tăcut/ă - C

7. VREAU SĂ

- Iau decizii pe cont propriu – D
- Fac parte dintr-un grup – I
- Fac ce i-ar mulțumi pe ceilalți – S
- Urmez regulile - C



8. CRED CĂ REGULILE

- Trebuie contestate– D
- Sunt plictisitoare– I
- Fac lucrurile mai sigure– S
- Fac lucrurile să fie corecte- C

9. CÂND SUNT CU PRIETENII, AM TENDIȚA SĂ

- Îi conduc – D
- Îi încurajez – I
- Îi ajut – S
- Planific pentru ei - C

10.CÂND NE REFERIM LA CAMERA MEA SAU SPAȚIUL MEU

- Nu intra – D
- E dezordonat/ă – I
- Rareori se schimbă ceva – S
- E organizat/ă - C



11. SUNT O PERSOANĂ FOARTE

- Competitivă– D
- Vorbăreață– I
- Prietenoasă– S
- Atentă- C

12. UNEORI SUNT O PERSOANĂ PREA

- Autoritară - D
- Uitucă - I
- Indecisă - S
- Mofturoasă - C

13. OAMENII MĂ VĂD ADESEEA CA FIIND O PERSOANĂ

- Serioasă - D
- Aventuroasă – I
- Calmă – S
- Atentă - C



14. ÎNTR-UN GRUP AM TENDINȚA SĂ

- Preiau controlul– D
- Vorbesc – I
- Ajut– S
- Ascult- C

15. POT SĂ

- Fiu plictisit/ă – D
- Fiu distras/ă - I
- Fiu răbdător/oare – S
- Gândesc lucrurile până la capăt - C

16. SUNT ÎN CEA MAI BUNĂ FORMĂ CÂND

- Sunt la conducere – D
- Sunt în preajma celorlalți – I
- Îi ajut pe ceilalți – S
- Fac ceva perfect - C



17. CÂND SUNT ÎN FAȚA UNUI LUCRU NOU

- Îl voi descoperi– D
- Voi participa imediat – I
- Voi avea nevoie de timp– S
- Voi pune întrebări - C

18. TERMIN CE AM ÎNCEPUT

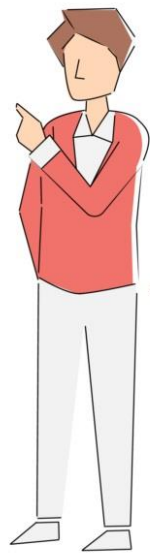
- Când vreau – D
- Uneori –I
- În cele din urmă – S
- La timp - C

19. SPUN LUCRURI

- Exact așa cum le simt – **D**
- Pentru a-i face pe alții să râdă – **I**
- Pentru a-i face pe alții să se simtă bine – **S**
- După ce am timp să le gândesc - **C**

DISC

Tip de personalitate



Dominant



Influent



Stabil



Conștiincios



DOMINANT

Caracteristicile tipului de personalitate dominant:

- Liderul innascut
- Isi impune autoritatea
- Preia controlul
- Adopta orice schimbare care il aduce mai aproape de rezultate
- Nu se fereste de confruntarile directe, ba chiar le initiaza
- Pretuieste loialitatea
- Este foarte competitiv

Cea mai mare frica a unui dominant: Sa se profite de el.

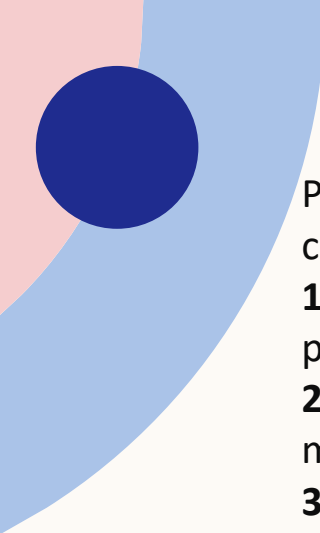
Cum recunosti tipul de personalitate dominant in discutie?

- Este direct
- Pune presiune in caz de negociere
- Poate parea nepoliticos
- Intrerupe discutia intentionat
- Oferă mereu indicatii si nu este atent la ce se discuta

Cum discuti cu un tip de personalitate dominant?

- Sa vorbești cum iti vorbeste el, oferind raspunsuri scurte si la obiect.
- Sa nu il lasi sa te domine, ci sa ai initiativa pentru a-i castiga respectul.
- Sa ii oferi alternative din care sa aleaga si sa ii arati ce poate face produsul tau pentru el.





Persoanele cu tipul de personalitate dominant sunt potrivite pentru meserii care le permit să preia controlul, să conducă și să își impună autoritatea. Iată câteva exemple de astfel de meserii:

1. Manager de Proiect - Un manager de proiect trebuie să coordoneze echipe, să stabilească termene și să se asigure că proiectele sunt finalizate la timp și în limitele bugetului.

2. Director Executiv (CEO) - Ca lider al unei organizații, un CEO trebuie să ia decizii importante, să conducă echipa de management și să stabilească direcția strategică a companiei.

3. Ofițer în Armată - Ofițerii din armată trebuie să conducă trupele, să ia decizii rapide în situații de stres și să mențină disciplina.

4. Antreprenor - Antreprenorii trebuie să își asume riscuri, să conducă afaceri și să gestioneze toate aspectele operaționale ale companiei lor.

5. Avocat - În special cei care se specializează în litigii, avocații trebuie să fie combativi, să își apere clienții și să negocieze acorduri.

6. Consultant în Management - Consultanții în management trebuie să ofere soluții pentru îmbunătățirea eficienței și să implementeze schimbări organizaționale.

7. Politician - Politicienii trebuie să conducă campanii, să negocieze legi și să reprezinte interesele alegătorilor lor.

8. Șef de Departament - Conducerea unui departament într-o companie necesită abilități de lider, capacitatea de a lua decizii și de a coordona echipele subordonate.

9. Ofițer de Poliție - Ofițerii de poliție trebuie să mențină ordinea publică, să ia decizii rapide în situații de urgență și să își impună autoritatea.

10. Director de Vânzări - Directorii de vânzări trebuie să stabilească obiective de vânzări, să motiveze echipa și să negocieze contracte importante.

Aceste meserii valorifică abilitățile naturale ale unei persoane dominante, permițându-le să își exercite leadership-ul, să preia controlul și să obțină rezultate.



INFLUENT

Caracteristicile tipului de personalitate influent:

- Este sufletul petrecerii
- Foarte emoțional
- Bun povestitor
- Prietenos
- Creativ
- Orientat spre relatii

Cea mai mare frica a unui influent: Sa fie izolat si respins.

Cum recunosti tipul de personalitate influent in discutie?

- Nu asculta, el trebuie sa vorbeasca
- Spune glume si povesti
- Este mereu zambaret si optimist
- Vorbeste despre sine si realizările sale
- Intrerupe partenerul de discutie si divagheaza de la subiect

Cum discuti cu un tip de personalitate influent?

- Pune accent pe aspectele inovatoare
- Vorbeste despre relatii si oameni
- Fii entuziast
- Asculta cu atentie si fii prietenos



Persoanele cu tipul de personalitate influent sunt potrivite pentru meserii care implică interacțiunea cu oamenii, creativitatea și comunicarea. Iată câteva exemple de astfel de meserii:

- 1. Vânzător** - Vânzătorii trebuie să fie entuziaști și capabili să comunice eficient cu clienții, să construiască relații și să promoveze produsele sau serviciile.
- 2. Specialist în Marketing sau Publicitate** - Acești specialiști trebuie să fie creativi și să comunice idei inovatoare pentru a atrage și a menține interesul clienților.
- 3. Actor sau Entertainer** - Actorii și entertainerii trebuie să fie carismatici și capabili să capteze atenția publicului prin povestiri și performanțe captivante.
- 4. Jurnalist sau Prezentator TV** - Jurnaliștii și prezentatorii TV trebuie să fie comunicativi, să spună povești interesante și să interacționeze cu publicul.
- 5. Reprezentant de Relații Publice** - Acești profesioniști trebuie să fie capabili să creeze și să mențină o imagine pozitivă pentru clienți sau companii, comunicând eficient cu media și publicul.
- 6. Manager de Evenimente** - Managerii de evenimente organizează și coordonează diverse evenimente, necesitând abilități de comunicare, creativitate și relaționare.
- 7. Profesor** - Profesorii, în special cei din învățământul primar sau secundar, trebuie să fie capabili să capteze atenția elevilor și să facă învățarea interesantă și interactivă.
- 8. Consultant de Imagine** - Acești consultanți ajută persoanele sau companiile să își creeze și să își mențină o imagine publică pozitivă, folosind abilitățile de comunicare și relaționare.
- 9. Ghid Turistic** - Ghidurile turistice trebuie să fie prietenoase și să spună povești interesante despre locurile vizitate, creând o experiență plăcută pentru turiști.
- 10. Scriitor sau Blogger** - Scriitorii și bloggerii creativi pot folosi abilitățile lor de povestire pentru a crea conținut captivant și informativ, construind relații cu cititorii lor.

Aceste meserii valorifică abilitățile naturale ale unei persoane influente, oferindu-le oportunitatea de a interacționa cu oameni, de a-și exprima creativitatea și de a comunica în mod eficient.



STATORNIC

Caracteristicile tipului de personalitate statornic:

- Cauta un mediu de echipa
- Este loial si statornic
- Bun ascultator
- Sentimental si rabdator
- Promoveaza relatiile pasnice

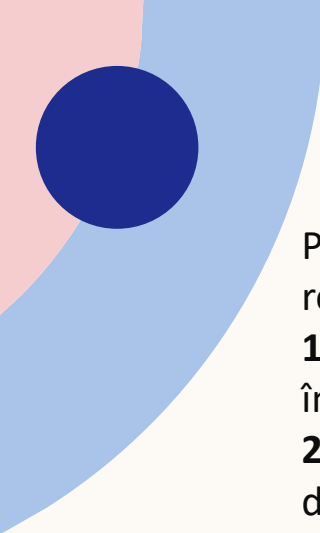
Cea mai mare frica a unui statornic: Pierderea sigurantei sau a confortului.

Cum recunosti tipul de personalitate statornic in discutie?

- Poate spune "DA" la orice doar ca sa multumeasca pe toata lumea
- Se opune schimbarilor si prefera zona de confort
- Se intreaba mereu ce va iesi prost
- Il este dificil sa se promoveze pe sine insusi

Cum discuti cu un tip de personalitate statornic?

- Vorbeste cu calm si cu pauze
- Spune-i cum sa faca lucrurile si ofera-i siguranta
- Micsoreaza sansele pentru confruntari si nu fii agresiv
- Ai rabdare si ofera timp pentru o decizie



Persoanele cu tipul de personalitate statornic sunt potrivite pentru meserii care implică stabilitate, lucru în echipă și relații armonioase. Iată câteva exemple de astfel de meserii:

1.Asistent Social - Asistenții sociali oferă suport și consiliere, ajutând oamenii să își rezolve problemele și să își îmbunătățească calitatea vieții.

2.Psiholog sau Consilier - Aceștia ascultă activ și oferă suport emoțional, ajutându-i pe oameni să depășească dificultățile personale.

3.Profesor - Profesorii își construiesc relații de încredere cu elevii și creează un mediu educațional stabil și sigur.

4.Asistent Medical - Asistenții medicali își îngrijesc pacienții cu răbdare și empatie, asigurând un mediu de îngrijire stabil și sigur.

5.Bibliotecar - Bibliotecarii lucrează într-un mediu liniștit, oferind asistență utilizatorilor și menținând ordinea și organizarea.

6.Administrator de Resurse Umane - Specialiștii în resurse umane se ocupă de relațiile cu angajații, asigurând un mediu de lucru armonios și stabil.

7.Specialist în Servicii pentru Clienți - Aceștia asigură suportul și satisfacția clienților, rezolvând problemele acestora cu calm și răbdare.

8.Contabil - Contabilii oferă stabilitate financiară și se ocupă de gestionarea finanțelor într-un mod ordonat și sistematic.

9.Terapeut Ocupațional - Terapeuții ocupaționali lucrează cu pacienții pentru a-i ajuta să își îmbunătățească abilitățile de zi cu zi într-un mod calm și structurat.

10.Secretară sau Asistent Administrativ - Aceștia se ocupă de organizarea și gestionarea sarcinilor administrative, menținând ordinea și eficiența într-un birou.

Aceste meserii valorifică abilitățile naturale ale unei persoane statornice, oferindu-le un mediu de lucru stabil, oportunități de a colabora și de a ajuta pe alții, și un sentiment de siguranță și confort.



CONȘTIINCIOS

Caracteristicile tipului de personalitate constiincios:

- Respecta logica și informațiile exacte
- Atent la detalii
- Este ordonat și disciplinat
- Se conformează regulilor
- Este perfecționist
- Devine critic cu ceilalți
- Găsește cele mai bune soluții

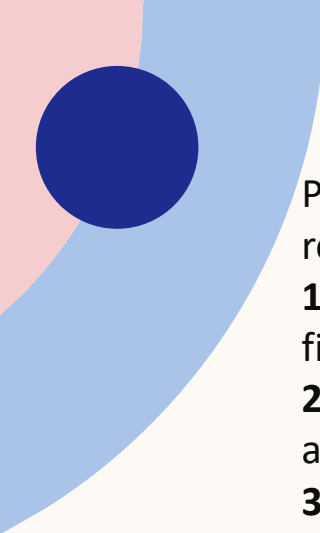
Cea mai mare frică a unui constiincios: Să fie criticat.

Cum recunoști tipul de personalitate constiincios în discuție?

- Preferă relațiile formale
- Este foarte punctual
- Este reținut în discuție, dar diplomat
- Poate fi sceptic
- Este dispus să accepte o schimbare dacă știe de ce

Cum discuți cu un tip de personalitate constiincios?

- Oferă foarte multe detalii
- Spune-i de ce să facă un lucru
- Folosește comparații și date exacte
- Stabilește o relație formală



Persoanele cu tipul de personalitate conștiincios sunt potrivite pentru meserii care necesită atenție la detalii, respectarea regulilor și soluționarea problemelor complexe. Iată câteva exemple de astfel de meserii:

1.Contabil - Contabilii trebuie să fie foarte atenți la detalii, să respecte regulile contabile și să gestioneze corect finanțele.

2.Analist de Date - Acești profesioniști analizează și interpretează date, folosind informații exacte pentru a găsi soluții și a face recomandări informate.

3.Inginer - Inginerii trebuie să respecte standardele tehnice, să fie precauți și să găsească cele mai eficiente soluții la problemele tehnice.

4.Arhitect - Arhitecții trebuie să fie foarte meticuloși în proiectare, respectând regulile de construcție și asigurându-se că fiecare detaliu este corect.

5.Chimist - Chimistii trebuie să urmeze cu strictețe procedurile de laborator și să fie atenți la detalii pentru a obține rezultate precise.

6.Auditor - Auditorii verifică înregistrările financiare pentru a se asigura că sunt corecte și conforme cu reglementările, fiind foarte atenți la detalii.

7.Cercetător Științific - Cercetătorii trebuie să fie riguroși în colectarea și analiza datelor, respectând metodele științifice pentru a obține rezultate exacte.

8.Programator - Programatorii trebuie să scrie coduri precise, să respecte standardele de programare și să fie atenți la detalii pentru a evita erori.

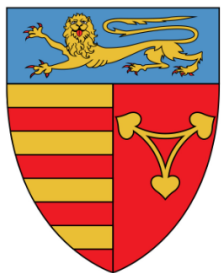
9.Medicul - Medicii trebuie să fie foarte atenți la simptomele pacienților, să respecte protocoalele medicale și să ofere diagnostice precise.

10.Jurist - Juristii trebuie să fie foarte meticuloși în interpretarea legilor și redactarea documentelor juridice, asigurându-se că fiecare detaliu este corect.

Aceste meserii valorifică abilitățile naturale ale unei persoane conștiincioase, oferindu-le un mediu în care atenția la detalii, respectarea regulilor și găsirea soluțiilor eficiente sunt esențiale.

WWW.CENTRULBUCURIEI.RO

Acțiune cofinanțată de



Consiliul
Judetean
Sibiu

